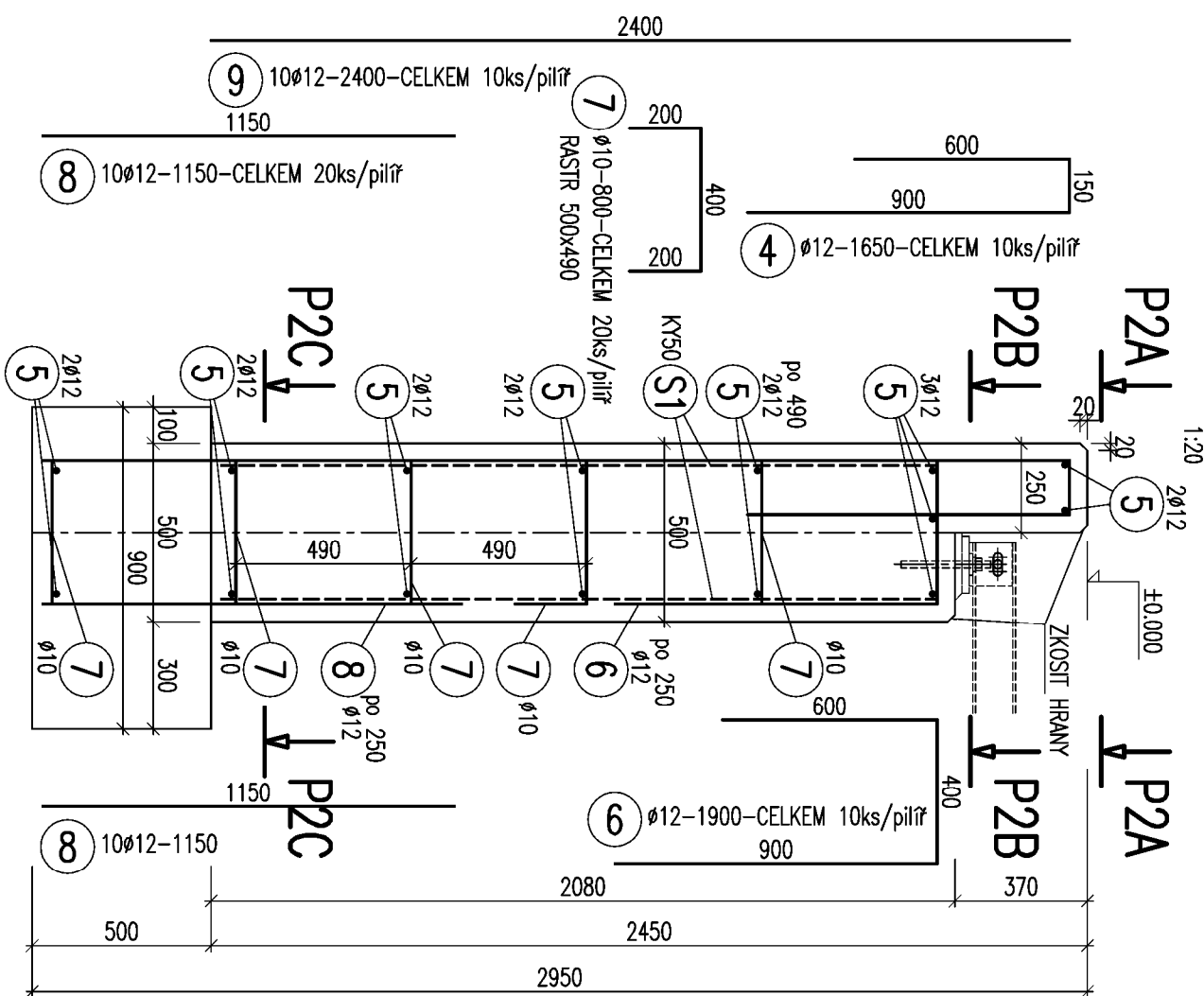
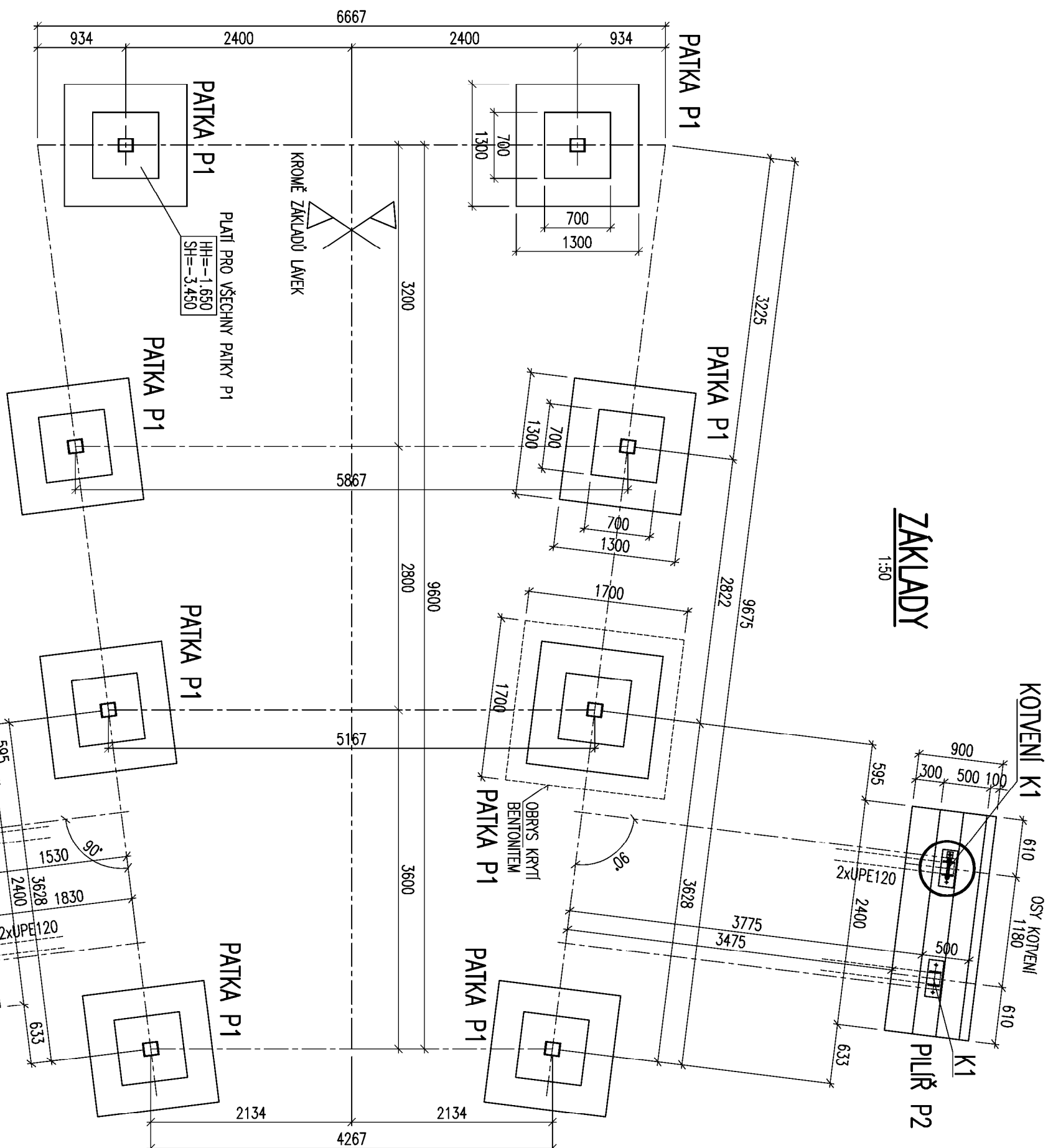


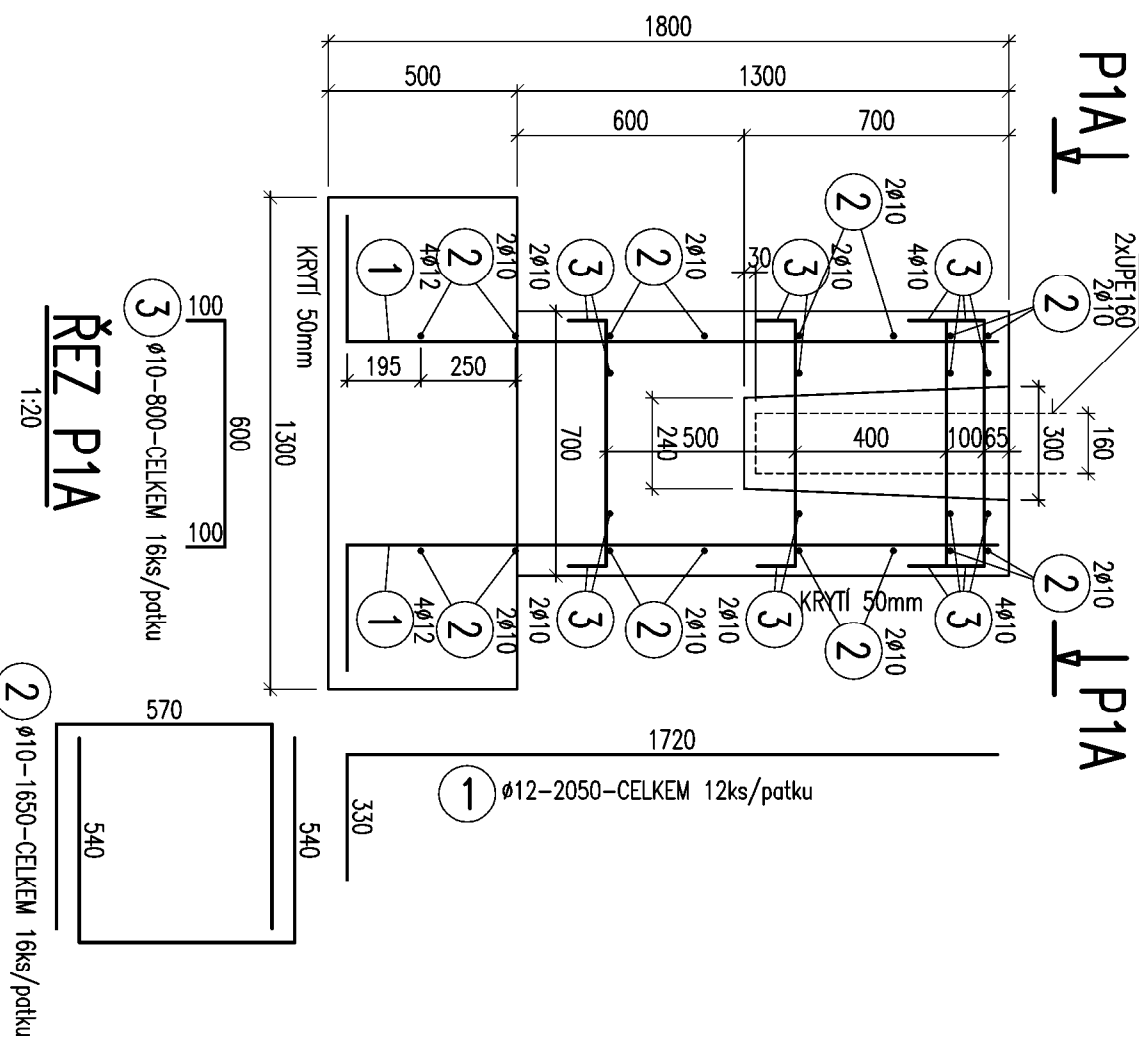
PILÍŘ P2-TVAR A VÝZTUŽ



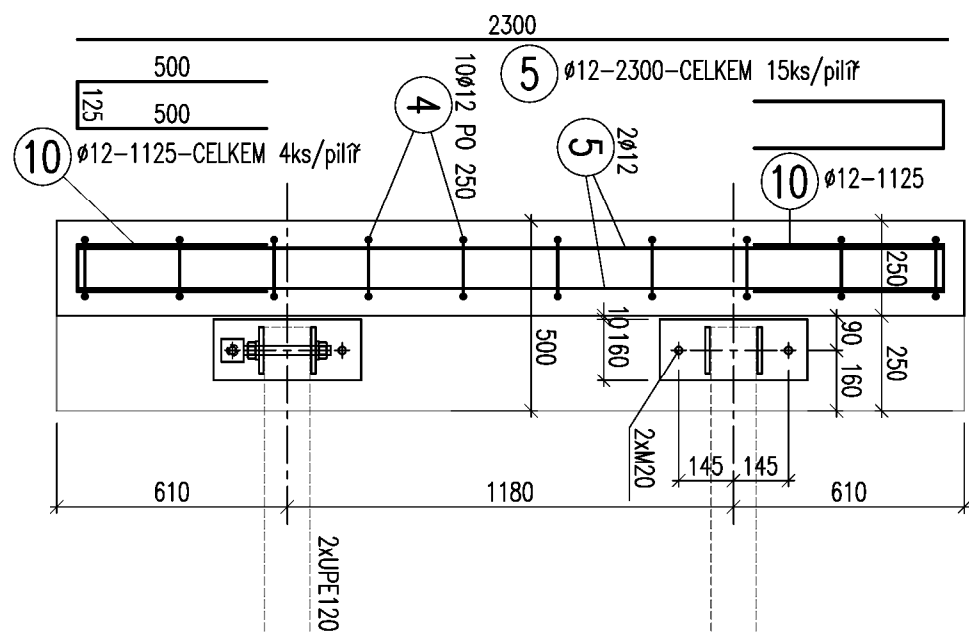
ZÁKLADY



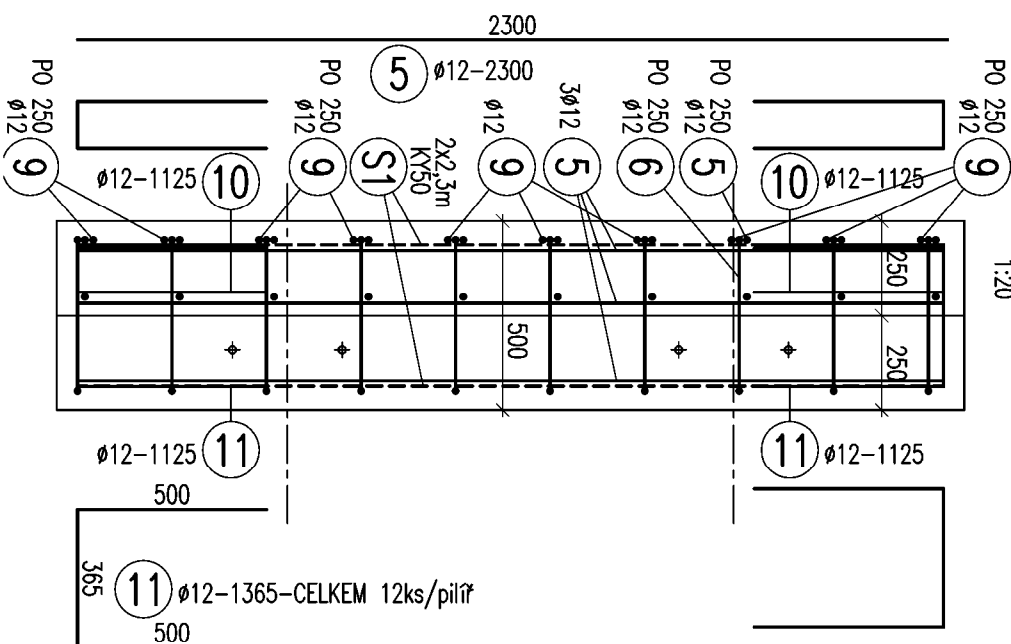
PATKA P1-TVAR A VÝZTUŽ



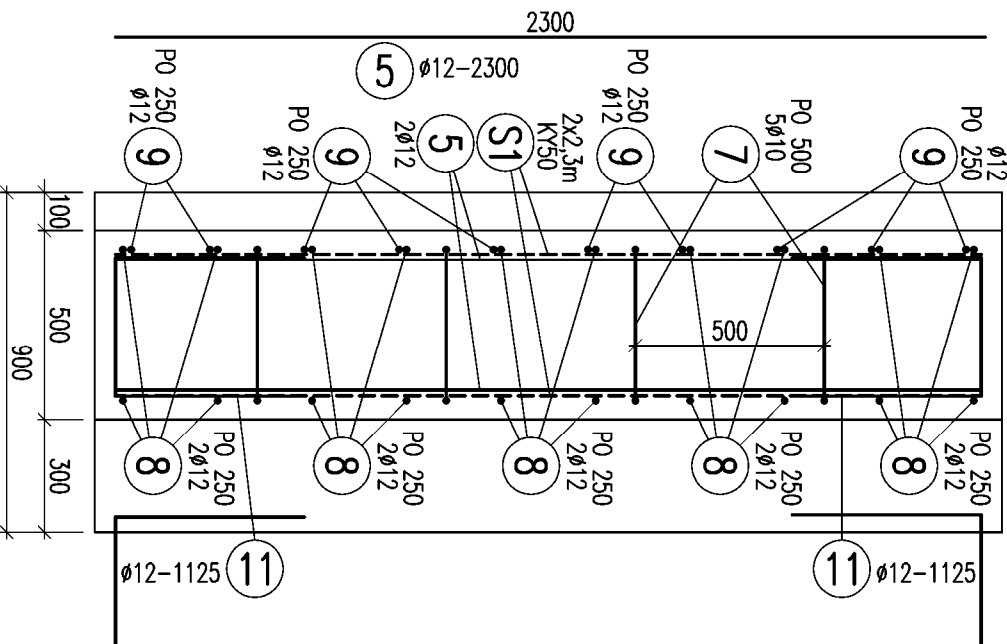
ŘEZ P2A



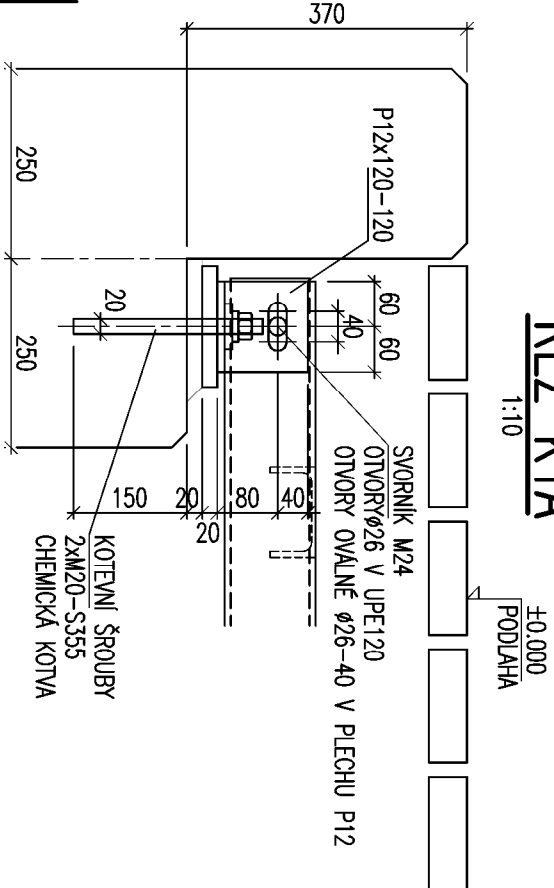
ŘEZ P2B



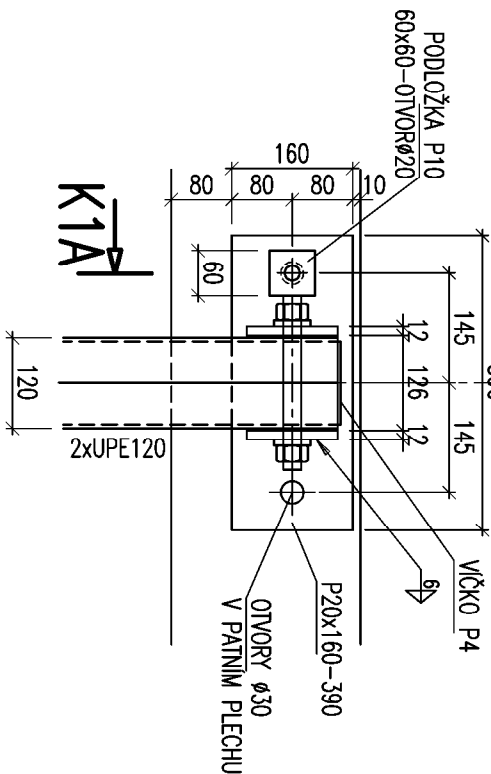
ŘEZ P2C



ŘEZ K1A



KOTVENÍ K1
1:10




DŘEVO C24
BETON C30/37 XC4 XF3 XA1
VÝZTUŽ B500B
OCEL min.S235J2(Ob sah si 0,15–0,22%)
ŠROUBY 8.8
CHEM.KOTVENÍ HILTI (FISCHER, MKT)

VÝKAZ SÍTÍ					celková plocha pólček m ²		
pólčka	typ	šířka m	délka m	kusy ks	KV 40	KV 81	zadej
-							
S 1	KV 40	2.000	3.000	4	24.00	-	
Celkem plocha jednoho typu sítě [m]					24.00	0.00	0.00
Hmotnost 1 štěrcebního metru [kg/m ²]					5.261	7.892	3.063
Hmotnost 1 typu [kg]					126.27	0.00	0.00
Hmotnost sítě celkem [kg]					126.27		

VÝKAZ VÝZTUŽE

položka	typ	průměr mm	tloušťka m	kusy ks	R 10	R 12
1	R 12		2,050	96-		196,80
2	R 10		1,650	128	211,20-	
3	R 10		0,800	128	102,40-	
4	R 12		1,650	20-		33,00
5	R 12		2,300	30-		69,00
6	R 12		1,900	20-		38,00
7	R 10		0,800	40	32,00-	
8	R 12		1,150	40-		46,00
9	R 12		2,400	20-		48,00
10	R 12		1,125	8-	9,00	
11	R 12		1,365	24-		32,76

Celkem běžných metrů průměru [m]	345,60	472,56
Hmotnosti 1 běžného metru [kg]	0,617	0,888
Hmotnosti 1 průměru [kg]	213,08	419,55
Hmotnosti 1 typu výztuže celkem [kg]	632,62	
Hmotnosti 1 typu+ 3% prostřihy [kg]	655	

VYPRACOVANÉ:  Ing. V. CHMELÁŘ	ODP. PROJEKTANT: Ing. V. CHMELÁŘ	HIP: Ing. Arch. V. Drobný	Ing. Vladimír Chmelář Státika a dynamika staveb 7/5 338 689, hachmelar@gmail.com
MŮ – 00: TEPLICE			
INVESTOR: Teplice			
STANBA – OBJEKT: Novostavba mola na Horním rybníku v Zámecké zahrádce v Teplicích 01-2-konstrukční část			
OBRAB:			
ZAKLADY – TVAR A VZTUŽENÍ PATEK A PILÍŘŮ			
A4	5		
DATUM	31.8.2024		
STUPEŇ	DPS		
MĚŘÍTKO	1:50(1:20)		
ČÍS. ZK.	TP-Z40404		
ČÍSLO VÝKRESU:	03	REV.	0